

Structure du morceau :

- 2 x {
- Intro
 - Couplet (sans oublier la reprise soit deux fois le couplet)
 - Refrain (sans oublier les deux reprises soit deux fois la première partie puis deux fois la deuxième partie)
- Intro chanté
- Couplet chanté
- Refrain → c'est fini.

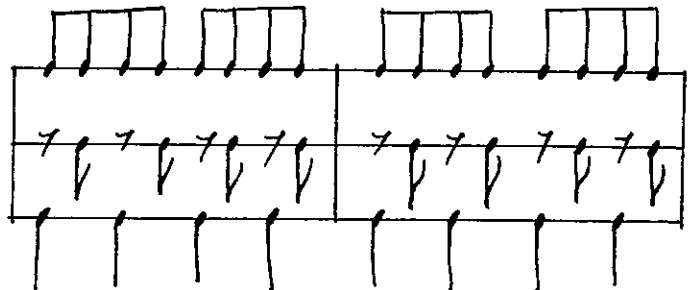
Paroles sur la mélodie des trompettes :

- 2x {
- Ma mère m'a donné la permission de minuit
 Pour aller me saouler la gueule à la Pixturi
- 2x {
- La Pixturi, la Pixturi, le rendez-vous de tous les barques
 du pays
- 2x {
- Dans le midi, dans le midi, dans le midi, c'est le rugby
 qui nous unit

Rythme :

Cymbales TSSS
 Caisse claire TCHIK
 Grande caisse POUH

4
4





LA PIXTULI
(TRADITIONNELS-0)

DO MAJEUR

INTRO

COUPLET

REFRAIN

1^{er} PASSAGE 2^e PASSAGE

1^{er} PASSAGE 2^e PASSAGE

16

LA PIXIOLI (TRADITIONNEL 3-0)

SIB MAJEUR (ATTENTION : ILS LES SI ET TOUS LES MI SONT BEMOLÉS)

INTRO

COUPLET

REFRAIN



LA PIXIOLI
(TRADITIONNEL 5-0)

DO MAJEUR

INTRO

COUPLET

REFRAIN

