

# PLAN MASSE

ft. **python** **PARIS 20<sup>ème</sup>**  
Porte de Bagnole

## LA PÉPINIÈRE D'ENTREPRISES DE LA CRÉATION DE LA VILLE

# APPEL À CANDIDATURES

Plan Masse c'est deux plateaux de bureaux en occupation temporaire à Paris.

Plan Masse Python (Paris 20<sup>ème</sup>) sera ouvert du 1<sup>er</sup> avril 2018 au 20 décembre 2018

Plan Masse Grands Voisins (Paris 14<sup>ème</sup>) sera ouvert 1<sup>er</sup> avril 2018 au 30 juin 2018

Le 1<sup>er</sup> avril 2018 l'association de la Grande Masse des Beaux-Arts ouvre un second plateau de bureau sur le site des Grands Voisins ainsi que des ateliers (construction et production artisanale et numérique (découpe laser), sérigraphie)

En tout près de 300 m<sup>2</sup> de plateaux de bureaux et plus de 80 résidents et potentiels collaborateurs.

Cette plaquette vous donnera toutes les informations pour comprendre le projet et vous permettre de candidater pour devenir résident.

# PLAN MASSE / GRANDE MASSE : « J'VOIS PAS L'RAPPORT » QU'Y DISAIT. ATTENDS, ON VA T'EXPLIQUER.

## POUR MIEUX COMPRENDRE, UN PEU D'HISTOIRE :

C'est vrai qu'outre le mot «masse» c'est pas évident de prime abord...

La Grande Masse des Beaux-Arts est une association loi 1901 créée en 1926 et reconnue d'utilité publique en 1932.

L'association a pour objectifs d'établir et d'entretenir échanges et solidarité entre ses membres que sont les élèves, jeunes diplômés et professionnels du monde de l'art et de l'architecture.

L'enjeu est de réaffirmer au public l'utilité de ces métiers, les défendre et montrer la valeur ajoutée qu'ils apportent au quotidien. Les activités de l'association permettent de nouer le contact entre ces professions et le plus grand nombre.

À l'origine l'association concerne les élèves et anciens élèves des Ecoles Nationales supérieures des d'Architecture, des Beaux-Arts. Aujourd'hui s'opère un glissement pour élargir les publics tout en gardant les buts et missions déterminés à la fondation de l'association.

Ces principes animent les bénévoles, membres actifs et gestionnaires de la Grande Masse.

## D'ACCORD, MAIS MOI JE VIENS POUR LA PÉPINIÈRE !!!

Certes. Et c'est une excellente idée !

Un soupçon de passé encore pour enfin arriver au présent. On a fait un joli j-historique à la page suivante pour que tu vois ce qu'il s'est passé et où nous en sommes.

En 2008 la Grande Masse doit quitter ses locaux de la Jacques Callot. Elle est alors accueillie par la Société Française des Architectes qui permet d'organiser des réunions et d'avoir une adresse de siège social.

Jusqu'en 2017 la Grande Masse développe multiples activités sans ses propres locaux d'activité. Et voilà, nous y sommes, en janvier 2017, sur une idée de Jérémie NOIZETTE, Président Grand Massier de 2007 à 2011, l'association ouvre une pépinière d'entreprises pluridisciplinaire sur un plateau de 222m<sup>2</sup> à Porte de Bagnolet.

Ce lieu qui deviendra grâce à un processus participatif et collaboratif de discussion et de réflexion Plan Masse, la pépinière d'entreprises des métiers de la création de la ville.

Et voilà qu'un lieux d'activité permet une première stabilisation et renforcement de l'association. L'atelier de sérigraphie de la Grande Masse peut s'installer plus confortablement, on peut stocker des outils et du matériel. On peut accueillir des personnes pour travailler dans de bonnes conditions et améliorer la gestion des multiples activités.

Et oui, la Grande Masse c'est un réseau de lieux, des activités multiples dans le domaine des arts et de l'architecture.

## AH OUAIP ? MAIS Y A QUOI D'AUTRE ?

Et ouaip.

Je t'invite à consulter les deux prochaines planches de cette plaquette pour découvrir l'ensemble des activités existantes et en projet.

Intégrer Plan Masse c'est aussi se relier à des activités connexes et complémentaires.

## MAIS VOUS FAITES COMMENT POUR GÉRER TOUT ÇA ?

Eh bien on fait, on réfléchit un peu d'agir, quand même, on travaille méthodiquement, on cumule les expériences, on partage, on transmet, on accueille de nouvelles personnes motivées et passionnées.

Nous avons de bien belles énergies. C'est un peu faire ce qu'on aime tout en permettant de le faire avec d'autres personnes. L'intérêt individuel pour le partage et la mise en commun. Peu à peu les projets de l'association deviennent des leviers pour aider les jeunes entrepreneurs à lancer leur activité en travaillant sur l'autonomie et l'auto-promotion.

Mais il est vrai que c'est difficile de tout organiser sachant que jusqu'à début 2018, la gestion s'est faite sur une base purement bénévole.

Nous comptons à cette heure un vingtaine de bénévoles agissant toute l'année, deux services civiques et nous pourrions prochainement commencer à salarier des personnes pour la gestion quotidienne et le déleppement de projets d'envergure.

## J'AI LU QUE LES PÉPINIÈRES SONT DES LIEUX ÉPHÉMÈRES, APRÈS Y S'PASSE QUOI ?

Les occupations temporaires, l'urbanisme transitoire, nous permettent de lancer des activités en limitant les risques. C'est un bon levier pour démarrer. À présent nous visons à stabiliser l'activité de l'association tout en passant le flambeau.

L'objectif de l'association aujourd'hui est de trouver un lieu pérenne dans Paris, entre 1000 et 1500 m<sup>2</sup> pour y regrouper l'ensemble de ses activités et les faire rayonner dans son territoire auprès du grand public via un espace événementiel et une galerie d'exposition.

Place aux d'jeun's dans la fraîcheur, la bonne ambiance et parfois...la fête. Faut bien de temps en temps.

**Florian Corniquel**

Grand Massier jusqu'au 17 mars 2018

Fondateur de Plan masse en 2017 avec **Daniel Colin**, Grand Massier Honoraire

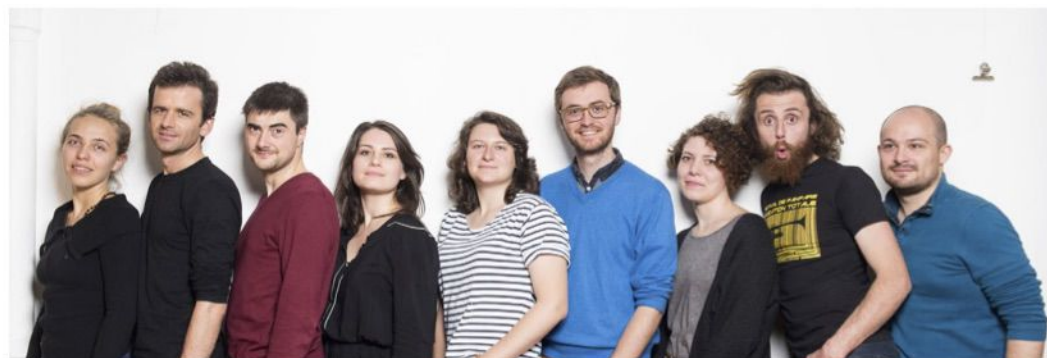
## PRÉSENTATION

La Grande Masse des Beaux-Arts est l'association des élèves et anciens élèves des Ecoles Nationales supérieures des d'Architecture, des Beaux-Arts et d'Art.

Créée en 1926, l'association a pour objectifs d'établir et d'entretenir **échanges et solidarité** entre ses membres.

Ces principes nous ont valu d'être **reconnu d'utilité publique** en 1932 et animent notre énergie et volonté d'aider les élèves, jeunes diplômés et professionnels du monde de l'art et de l'architecture.

L'enjeu est de **réaffirmer au public l'utilité de ces métiers**, les défendre et montrer la valeur ajoutée qu'ils apportent au quotidien. Les activités de l'association permettent de **nouer le contact entre ces professions et le plus grand nombre**.



## DATES CLEFS

**1926** — Création de l'association

**1932** — Reconnaissance d'Utilité Publique

**1933** — Participation à la construction d'ateliers extérieurs des Beaux-Arts de Paris

**1976** — Attribution du Fonds Moulin pour aider les élèves nécessiteux

**1983** — Création de la Galerie d'expositions sis au 1 Rue Jacques Callot

**2007** — Renouvellement de l'équipe et nouvelles activités

**2015** — Festival de fanfares organisé dans le Parc Kellermann (13<sup>e</sup> arr.)

**2017** — Création de PLAN MASSE, une pépinière d'entreprises dans Paris

## ACTIVITÉS ACTUELLES



**Pépinière d'entreprises de la création de la ville**  
200 m<sup>2</sup>, 25 résidents permanents



**Initiation à l'Architecture**  
2 fois par mois  
Centre d'Animation Goscinny XIII<sup>ème</sup>



**Mise en commun de ressources matériel, outillage, locaux**



**Visites culturelles**  
Tous les 3<sup>ème</sup> samedi du mois



**Dessin d'après Modèle Vivant**  
Au moins 10 séances par mois



**Sériographie**  
1 atelier par mois



**Fanfares des Beaux-Arts**  
souvent !

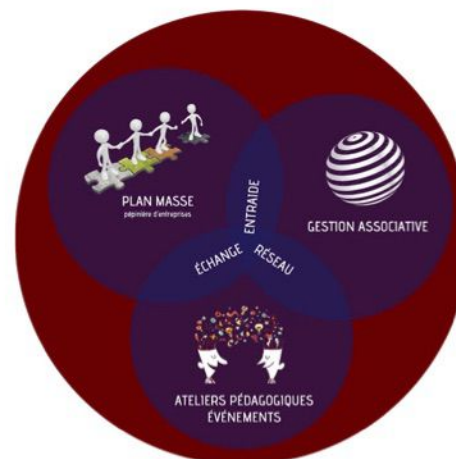


**Expositions**  
1 exposition par mois



**Pot des Amis**  
1 fois par mois

## FONCTIONNEMENT, COLLECTIF HUMAIN



L'association fonctionne sur une base de bénévoles. Cela permet de développer l'entraide, l'échange de savoir et l'initiative sans frein. Chaque pôle a sa propre organisation humaine.

Une harmonie existe grâce aux systèmes de gestion et de communication mis en place. Cela permet une importante versatilité pour passer d'une activité à l'autre et une bonne lisibilité.

Une plateforme web en cours de développement permettra de gagner en efficacité et de promouvoir largement l'association.

# DES ACTIVITÉS REGROUPÉES EN UN MÊME LIEU



# PLAN MASSE, DES LIEUX PLURIDISCIPLINAIRES & COLLABORATIFS

## CONCEVOIR & CONSTRUIRE LA VILLE ENSEMBLE

PLAN MASSE est un lieu créé en 2017 au travers de rencontres entre différents acteurs de la création de la ville au sein de la pépinière d'entreprises spécialisée portée par l'association Reconnue d'Utilité Publique La Grande Masse des Beaux-Arts.

Chaque structure accueillie est **autonome**.

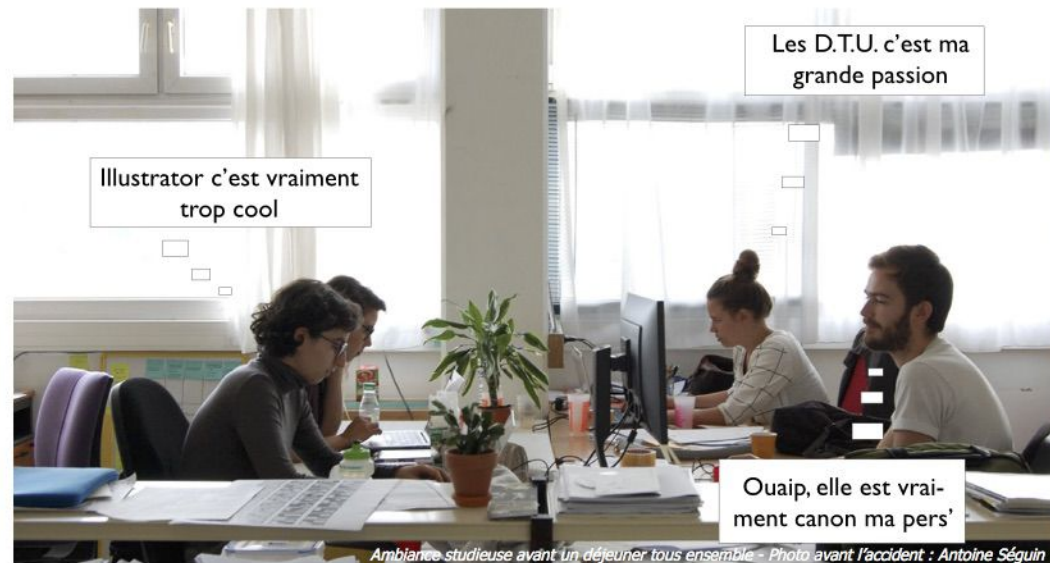
Une proportion importante d'architectes issu du réseau de l'association constitue le noyau dur de PLAN MASSE.

Les collaborations au sein du lieu sont naturellement nées de l'envie de mise en commun de compétence.

L'objectif de **fédérer** les différents métiers et **faciliter la communication** entre les acteurs de la création de la ville est rempli. Il faut maintenant multiplier et consolider les collaborations professionnelles.

### Collaboration active

*Chacun participe à la vie et au développement du lieu dans un esprit d'entraide*



Illustrator c'est vraiment trop cool

Les D.T.U. c'est ma grande passion

Ouai, elle est vraiment canon ma pers'

*Ambiance studieuse avant un déjeuner tous ensemble - Photo avant l'accident : Antoine Séguin*

### Gouvernance collective

*Le conseil de vie, organe pulsateur*

Le conseil de vie composé de l'ensemble des résidents se réunit régulièrement.

Il échange autour du quotidien du lieu, des projets communs et constitue un temps fort dans le calendrier.

## UN COUP DE POUCE AUX JEUNES ENTREPRISES

Les résidents sont invités à organiser eux-mêmes, selon leur envie et leur savoir, des événements au sein du lieu. Ces animations permettent à la fois de dynamiser les échanges et de transmettre les savoirs.

### Animation participative

*Entraide par et pour les résidents*

## DES RENCONTRES

### Transmission de connaissances

*Raconte moi ce que tu fais !*

Les résidents sont invités à parler de leurs projets ou activités. Ces moments d'échanges permettent aussi d'exposer des problématiques auxquelles les participants aident à répondre.



*Plan Masse au Python - Photo : Antoine Séguin*

## PRÉSENTATION ET OBJECTIFS

Au cours des dix dernières années d'activités de l'association, nos rencontres et nos expériences de jeunes professionnels ont révélé **trois grands freins pour les entrepreneurs** de la maîtrise de l'œuvre architecturale : **accéder à la commande, le coût d'un local adapté, et la constitution d'équipes pluridisciplinaires pour répondre aux appels d'offre.**

Plan Masse a répondu à ces problématiques par la **création d'une pépinière d'entreprises.** L'association revendique et veille à la **pluridisciplinarité** au sein de cette pépinière. Celle-ci propose à de jeunes structures des locaux, des équipements et ressources mutualisés tout en systématisant un principe d'autonomie couplé à une **participation active de chacun** à la vie du lieu.

L'objectif est de  **fédérer et faciliter la communication** entre les différents métiers de la maîtrise de l'œuvre. Il **émerge** de cette émulsion un **réseau professionnel** amplifié grâce à une **plateforme Internet.** Ces relations privilégiées aident tant pour l'accès à la commande que pour la constitution d'équipes.

### Pluridisciplinarité

- Architecte
- AMO
- Paysagiste
- Ingénieurs (BET)
- Économiste de la construction
- Sociologue
- Juriste / Avocat
- Designer
- Graphiste / Webdesigner
- Perspectiviste / Vidéaste
- Photographe
- Artiste
- ...

### Participation active

*Chacun devra participer à la vie et au développement du lieu : ateliers, discussions...*

Au-delà de cette nouvelle activité de pépinière, ces locaux sont l'occasion pour l'association de **centraliser et de renforcer ses activités actuelles** ouvertes à tous **bénéficiant à une majorité de nos adhérents** et de faire rayonner ses valeurs ainsi que de **promouvoir les différents métiers** présents dans la pépinière auprès du public.

La Plan Masse souhaite que les résidents entrant dans la pépinière soient partie prenante à la création et de l'animation de celle-ci.

Grâce à l'expérience de 2017 nous savons aujourd'hui que la cohabitations à plus de 40 inscrits et tout à fait confortable dans un local de 200m<sup>2</sup>. L'augmentation de la jauge de personne se discute toujours avec les résidents pour garder une bonne entente entre les résidents et les gestionnaires de l'association mère, la Grande Masse.

ENVIRON

15

RÉSIDENTS SUR LE  
PLATEAU  
QUOTIDIENNEMENT

## LES PRINCIPES FONDAMENTAUX

Nous souhaitons créer un lieu et l'organiser selon quelques grands principes fondamentaux :

- promouvoir les métiers de la création de la ville et son intérêt public
- mener les jeunes entrepreneurs vers l'autonomie (méthode / création et développement d'un réseau professionnel, utilisation d'outils collaboratifs, ...)
- mutualiser les expériences et savoir-faire
- s'impliquer dans un travail régulier sur projet collectif (organiser cycle de conférence / présentation des travaux des résidents / échanges d'expériences / entraide / atelier de formation)
- mutualiser des frais de fonctionnement (impressions, charges mensuelles, etc.)
- développer avec les résidents des services mutualisés complémentaires sur le réseau de sites gérés par la Grande Masse (fablab, atelier de construction, ...)

## RÉPARTITION DES RÉSIDENTS

Le public pouvant accéder aux espaces de pépinière ne sont pas bornés. Néanmoins le champ est déterminé par les métiers de la création de la ville sont les nous souhaitons orienter la pépinière vers la maîtrise de l'oeuvre architecturale, paysagère et urbaine. Nous visons sur le principe une répartition suivant ces ratios :

- environ 50% de maîtres d'oeuvre de conception
  - architecte
  - urbaniste
  - paysagiste
  - scénographe
- environ 50% de divers métiers tout en privilégiant la diversité (liste non exhaustive)
  - ingénieurs (BET)
  - économiste de la construction
  - juriste / avocat
  - designer
  - graphiste / webdesigner
  - perspectiviste / vidéaste
  - artiste
  - sociologue / anthropologue
  - artisan
  - ...

## LE CONSEIL DE VIE : PROPOSER, DISCUTER, ORGANISER

Le paramètre humain est la clé de voûte du projet, nous souhaitons dès l'appel à candidature que les résidents connaissent les enjeux de leur présence et leur implication dans le lieu.

Le Conseil de Vie est composé de tous les résidents. Il se réunit environ chaque mois pour discuter de la vie du lieu. Il permet aussi de faire transiter les informations entre les différents espaces du réseau de pépinières Plan Masse et le conseil d'administration de la Grande Masse. Certaines décisions sont prises de manière collégiales.

Le Conseil de Vie gère aussi les sujets récurrents : gestion des arrivées et départs, recrutements potentiels, conciliations, discussions, développement du lieu.. Les tâches communes sont réparties entre les résidents et les responsables tournent régulièrement afin de ne pas épuiser les personnes et que le savoir-faire se transmette.

## VERS L'AUTO-INCUBATION

Nous souhaitons que les résidents puissent choisir de manière collégiale les orientations que Plan Masse prendra en collaboration avec la Grande Masse. Ils pourront ainsi par exemple choisir les intervenants qui peuvent les accompagner dans leur formation continue ou organiser eux-même certains événements (ateliers, conférences, discussions, ...).

Cet élément s'avère être un des fondements de la pépinière tendant vers une logique d'incubation : gérer des personnes, organiser un lieu, des événements et créer des partenariats constitue une expérience riche et utile pour quelconque entrepreneur. Ce fonctionnement à aussi pour but d'impliquer les résidents dans leur propre parcours et de partager les expériences entre eux. L'objectif un réseau de lieux autonomes mais partenaires de la Grande Masse qui par apport de connaissance et fertilisation croisée irait vers une incubation maximum.

## UNE CHARTE POUR EXPLIQUER ET MIEUX COMPRENDRE

Une charte régie les rapports entre les résidents, Plan Masse et la Grande Masse clarifie les rôles et implications de chacun dès l'appel à candidature pour résidence. A l'entrée dans le lieu chaque structure résidente et ses membres signe cette charte régissant les fondamentaux de la vie du lieux et de ses enjeux.

Cette charte est basée sur des principes généraux, nous demandons d'adhérer dès le début aux principes fondamentaux auxquels la pépinière s'attache, notamment :

- adhérer obligatoirement à l'association de la Grande Masse

- participer aux Conseils de Vie
- veiller à la bonne gestion du lieu (entretien, aménagement,...)
- participer à des projets collectifs dynamisant la vie du lieu de manière régulière
- le règlement d'une participation aux frais mensuel avec provisions supplémentaires éventuelles si nécessité (décidé par le Conseil de Vie)
- le respect la durée d'engagement de présence dans le lieu

## ASSURANCE & RESPONSABILITÉ

La Grande Masse loue l'espace à un tiers pour y accueillir ses membre pouvant être résidents de la pépinière Plan Masse.

L'association souscrit à une extension de contrat d'assurance couvrant tout le lieu et dont le coût est partagé entre tous les résidents. Les clauses précises concernant du contrat sont disponibles sur demande. L'assurance couvre les risques à hauteur du prix du matériel présent dans l'espace de la pépinière. Le vol d'ordinateurs portable ou tout autre périphérique portable ne sont pas couverts par l'assurance collective. Il appartient à chacun de contracter un contrat pour prévenir ce risque. Le vol par infraction d'ordinateurs fixes est compris dans le contrat d'assurance.

Une extension de contrat peut être engagée une fois les besoins déterminés avec les résidents et une validation du budget par la Grande Masse ou par une augmentation de la P.A.F.

Chaque résident devra dans tous les cas faire acte de bienveillance vis-à-vis du lieu et de ses résidents. Les personnes invitées devront être accompagnées par un résident. Les règles d'accès peuvent évoluer de manière collégiale via le Conseil de Vie Concernant le matériel sur place, chaque résident en sera responsable.

## EN DÉVELOPPEMENT : UN OUTIL WEB DE MISE EN RÉSEAU

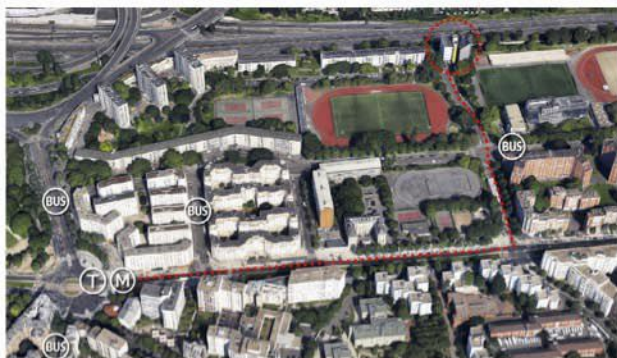
La Grande Masse a pour objectif de fédérer plusieurs lieux pour travailler en collaboratif sur plusieurs territoires. L'association développe actuellement un site internet permettant d'optimiser la des multiples projets gestion et d'atteindre ces objectifs.

Ce site a aussi pour but de devenir une plateforme professionnelle. La pépinière sera un tremplin supplémentaire pour développer des fonctionnalités in situ.

## LE BÂTIMENT : ADRESSE, ACCÈS

L'hôtel d'activités est situé au 26 rue Serpollet dans le 20ème arrondissement de Paris. La Grande Masse loue à la RIVP via Plateau Urbain un plateau situé au 1er étage du bâtiment. Pour y accéder :

- Métro : ligne 3, arrêt Porte de Bagnole, 7 minutes de marche
- Tram' : ligne T3 b, arrêt Porte de Bagnole, 6 minutes de marche
- Bus : lignes 57 / 76 / 102 / 351, 2 à 6 minutes de marche
- Voiture : périphérique parisien sortie Porte de Bagnole, 5 min de trajet depuis la sortie
- L'accès au bâtiment se fait depuis une rue par un portail



## LA PÉPINIÈRE AU SEIN DU BÂTIMENT

La Grande Masse loue le plateau du 1er étage de l'immeuble à l'association Python, émanation de Plateau Urbain. Cette association fait l'intermédiaire entre le bailleur, la RIVP et le locataire, La Grande Masse. Python a la gestion du bâtiment entier. Les résidents de la pépinière et les gestionnaires de la Grande Masse peuvent faire partie de Python s'ils le souhaitent.

Le plateau du premier étage est occupé par Plan Masse. Chaque résident de la pépinière s'acquiesce d'une participation aux frais pour une offre donnée. Une convention d'occupation du lieu est signée par les locataires

**Durée d'occupation :**

**du 1er avril 2018 au 20 décembre 2018 inclus**

**non prolongeable**

## AMÉNAGEMENT DU PLATEAU

Le plateau loué est une surface de 222 m<sup>2</sup>. L'aménagement des espaces de travail est initié, il faut le compléter. Les nouveaux résidents sont invités à participer à l'aménagement dès l'entrée dans le lieu.

- mobilier : bureaux, fauteuils, chaises, armoires
- distribution du réseau électrique depuis les goulottes périphériques (câblages, rallonges, prises multiples, ...)

Le réseau pour internet et pour l'impression fonctionne en wi-fi



Plan masse Python actuellement : la force tranquille

## PROGRAMMATION : 222 M<sup>2</sup>

### PÉPINIÈRE

165 m<sup>2</sup>

Espace de travail

165 m<sup>2</sup>

### ESPACES PARTAGÉS

57 m<sup>2</sup>

Table à manger/réunion 15 m<sup>2</sup>

Espace cuisine/café 7 m<sup>2</sup>

Reprographie 5 m<sup>2</sup>

Sanitaires/vaisselle 30 m<sup>2</sup>